

Dein Weg beginnt am Eingang Süd am Hauptbahnhof. Gehe nach rechts zu den Nasenbären. Die Informationstafeln werden Dir beim Beantworten der Fragen helfen.

1. Auf welchem Kontinent sind **Nasenbären** verbreitet?

- Afrika (A)     Australien (B)     Südamerika (C)

2. Wo leben **Persische Kropfgazellen**?

- in Wäldern (A)      
in Wüsten (B)      
in der Savanne (C)



Die nächste Station ist die Bergwelt Himalaja. Dort findest Du Antworten auf die folgenden Fragen.

3. Was ist die Hauptnahrung der **Roten Pandas**?

- Bambusblätter und -triebe (A)      
kleine Säugetiere (B)

4. **Schneeleoparden** gehören zur Familie der ....

— — — — —

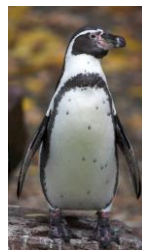
Gehe nun zur Pinguinanlage.

5. Wo haben **Magellanpinguine** ihre Heimat?

- Südamerika (A)        Antarktis (B)

6. Wie viele Eier legt der **Humboldtpinguin** pro Gelege?

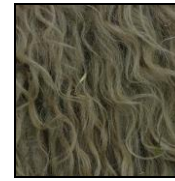
- ein bis zwei Eier (A)        drei bis vier Eier (B)



Tipp: Die Antworten dieser Rallye findest Du auf der Rückseite. Aber nicht mogeln! ☺

Gehe nun weiter zu den Eisbären.

7. Welches Fell hält **Eisbären**, die in eisiger Kälte leben, warm?



(A)



(B)



(C)

Weiter geht es bei den Zwergottern

8. Was fressen **Zwergotter**? (2 Antworten sind richtig)

- Salat (A)        Wurzeln (C)      
Eier (B)        Fische (D)

Deine letzte Station ist bei den Robben.

9. Die Nasenlöcher der **Seelöwen** sind unter Wasser...

- offen (A)      
geschlossen (B)

10. **Seehunde** haben an den Vorderflossen...

- Krallen (A)      
keine Krallen (B)

Du hast die Rallye sicher super gelöst! Danke für Dein Interesse!

Wenn Du mehr über unsere Tiere wissen willst, komm´ einfach zu den **Veranstaltungen der Zoopädagogik oder frage nach neuen Erlebnisspielen im Zoo**. Wir freuen uns auf Dich!

## Zoologischer Stadtgarten Karlsruhe

Zoopädagogik  
Telefon 0721 / 133 - 6852  
Telefax 0721 / 133 - 6809

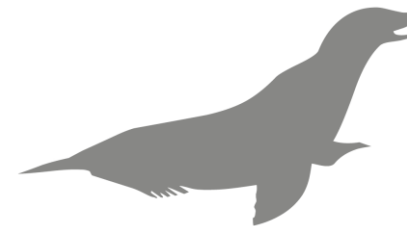
[zooschule@zoo.karlsruhe.de](mailto:zooschule@zoo.karlsruhe.de)

Lösungen: 1C / 2B / 3A / Katzen / 5A / 6A / 7B / 8 B,D / 9B / 10A

# Rallye III

**Tour: Nasenbären bis  
Robben  
2022**

**für Kinder von 6 - 8 Jahren**



Zoologischer  
Stadtgarten Karlsruhe

Stand 01/2022